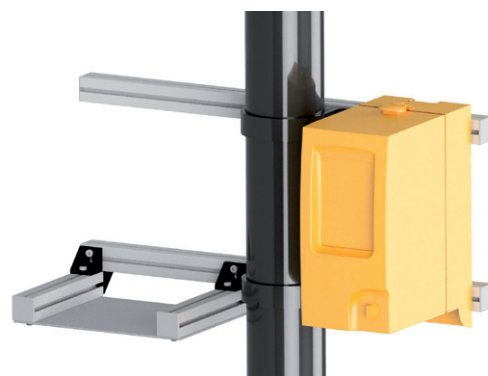


SUPPORTO STRUMENTAZIONE

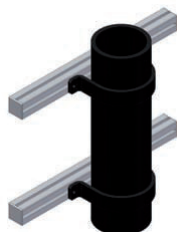
Il supporto strumentazione permette di sostenere eventuali accessori dell'utensile (centralina, stampanti, cambio bussole, ecc.) mantenendoli vicini tra loro così da garantire un facile cablaggio ed un comodo utilizzo per l'operatore. Nella configurazione standard il supporto strumentazione è costituito da due profilati in alluminio 45x45 lunghezza 500mm e due collari di presa in acciaio per colonna Ø140.

La configurazione di tale supporto varia a seconda delle diverse esigenze pertanto, le rappresentazioni grafiche riportate di seguito sono solo alcune delle combinazioni ottenibili.



MODELLO	ACCESSORIO DISPONIBILE PER BRACCIO
	Taglia
S010000	1
	2
	3
	5

MODELLO STANDARD S010000



ESEMPIO N° 1



ESEMPIO N° 2



Componenti costruttivi utili alla realizzazione del supporto:

Collare Ø140



Profilato 45x45



Profilato 45x180



Angolare 45x45



Specificare le lunghezze dei profilati al momento dell'acquisto.

CODICE ORDINAZIONE

S

01

0000

S - Supporto strumentazione

Lunghezza in mm

01 - Supporto standard / 02 - Collare / 03 - Profilato 45x45 / 04 - Profilato 45x180 / 05 - Angolare 45x45