

# MP165 - HP 2,3 KW 1,6



PRESTAZIONE E DIMENSIONI																		
Velocità Giri/1'	8 bar			7 bar			6 bar			5 bar			4 bar			3 bar		
	Coppia Min. Di spunto Nm	Coppia Max. Di spunto Nm	Coppia Stallo Nm	Coppia Min. Di spunto Nm	Coppia Max. Di spunto Nm	Coppia Stallo Nm	Coppia Min. Di spunto Nm	Coppia Max. Di spunto Nm	Coppia Stallo Nm	Coppia Min. Di spunto Nm	Coppia Max. Di spunto Nm	Coppia Stallo Nm	Coppia Min. Di spunto Nm	Coppia Max. Di spunto Nm	Coppia Stallo Nm	Coppia Min. Di spunto Nm	Coppia Max. Di spunto Nm	Coppia Stallo Nm
	8,82	13,72	12,74	7,84	11,76	10,78	5,88	9,80	8,82	4,90	7,84	6,86	3,92	5,88	5,88	2,94	3,92	3,92
	Potenza HP	Coppia Max Potenza Nm	Consumo l/sec	Potenza HP	Coppia Max Potenza Nm	Consumo l/sec	Potenza HP	Coppia Max Potenza Nm	Consumo l/sec	Potenza HP	Coppia Max Potenza Nm	Consumo l/sec	Potenza HP	Coppia Max Potenza Nm	Consumo l/sec	Potenza HP	Coppia Max Potenza Nm	Consumo l/sec
2400	2,3	6,86	36	1,9	5,88	32	1,5	3,92	27	1,0	2,94	23	0,6	1,96	18	0,2	0,98	14
2200	2,3	6,86	34	1,9	5,88	29	1,5	4,90	25	1,1	2,94	21	0,7	1,96	17	0,3	0,98	13
2000	2,2	7,84	31	1,8	6,86	27	1,5	4,90	23	1,1	3,92	19	0,7	1,96	15	0,3	0,98	12
1800	2,1	7,84	28	1,8	6,86	24	1,4	5,88	21	1,1	3,92	18	0,7	2,94	14	0,3	0,98	11
1600	2,0	8,82	25	1,7	6,86	22	1,3	5,88	19	1,0	4,90	16	0,7	2,94	13	0,4	1,96	10
1400	1,8	8,82	22	1,5	7,84	20	1,3	5,88	17	1,0	4,90	14	0,7	2,94	11	0,4	1,96	9
1200	1,7	9,80	20	1,4	7,84	17	1,1	6,86	15	0,9	4,90	12	0,6	3,92	10	0,4	1,96	8
1000	1,4	9,80	17	1,2	8,82	15	1,0	6,86	13	0,8	5,88	11	0,6	3,92	9	0,3	1,96	6
800	1,2	10,78	14	1,0	8,82	12	0,8	7,84	11	0,7	5,88	9	0,5	3,92	7	0,3	2,94	5
600	0,9	10,78	11	0,8	9,80	10	0,7	7,84	8	0,5	5,88	7	0,4	4,90	6	0,3	2,94	4
400	0,7	11,76	8	0,6	9,80	7	0,5	7,84	6	0,4	6,86	5	0,3	4,90	4	0,2	2,94	3

## VERSIONI DISPONIBILI

- MP165F** flangiato
- MP165FV** flangiato con comando
- MP165P** su base
- MP165PV** su base con comando
- MP165BR** Motore con freno pneumatico BR110

**Lubrificazione:** 3-4 gocce/1' in servizio continuo  
6-10 gocce/1' in servizio intermittente  
Orizzontale 75 ml Verticale 150 ml.

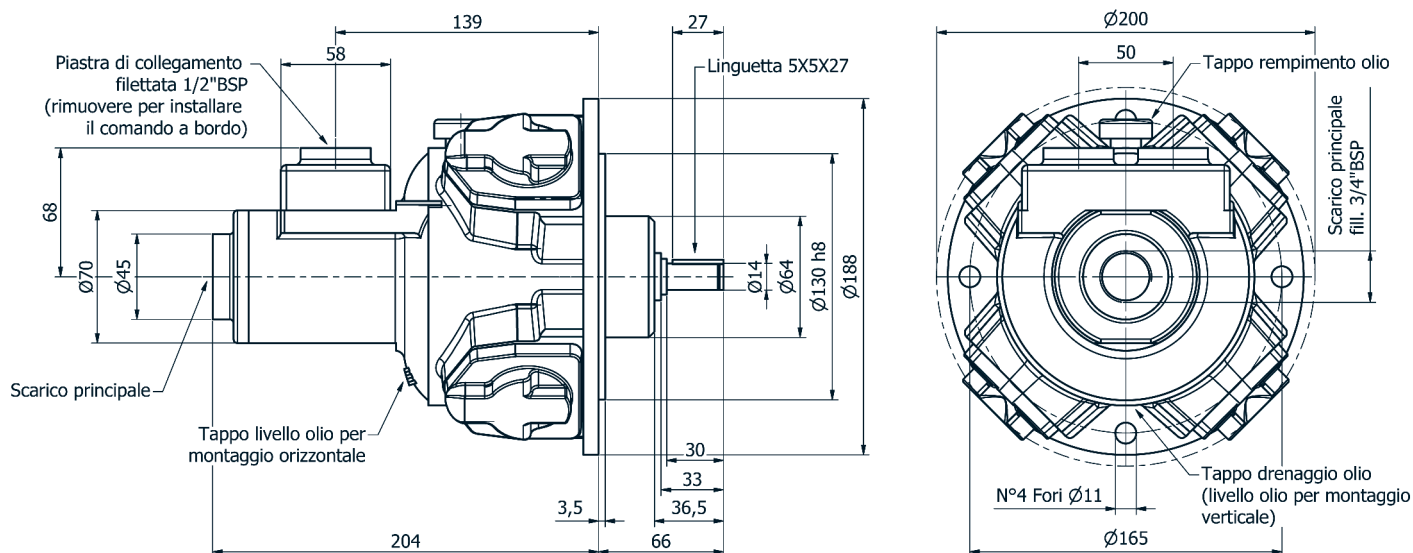
**Filtrazione:** 64 µ o migliore

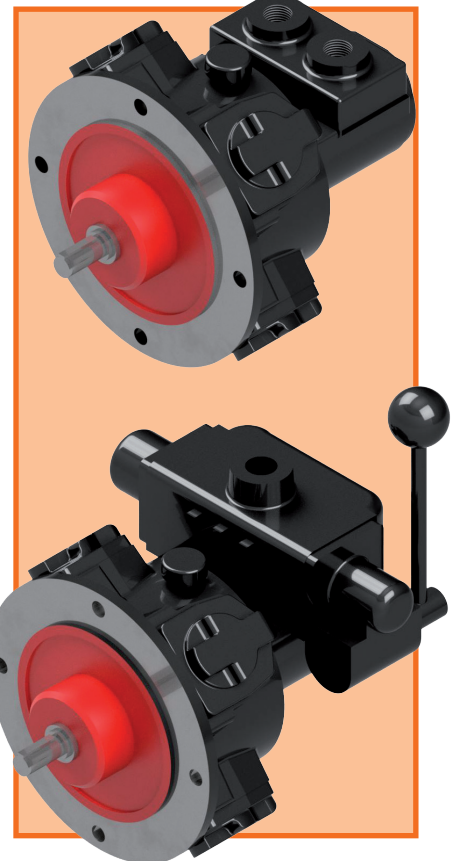
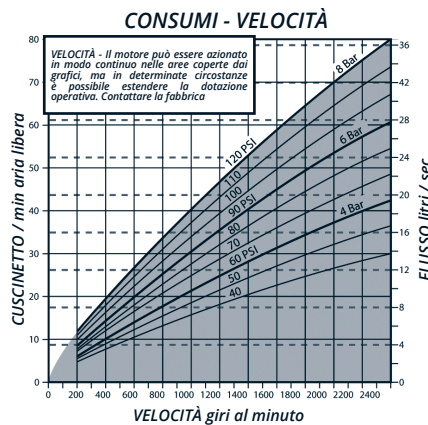
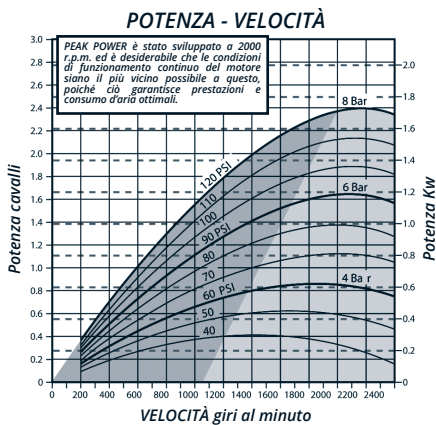
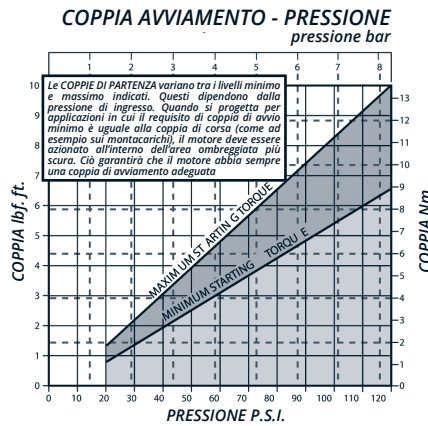
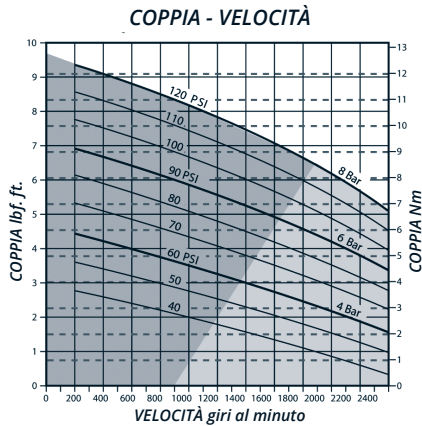
**Carico radiale:** 445 N max.

**Momento d'inerzia:** 0,01 g.m

**Temperatura d'esercizio:** da -20°C a +80°C

**Peso (versione MP165):** Kg.13





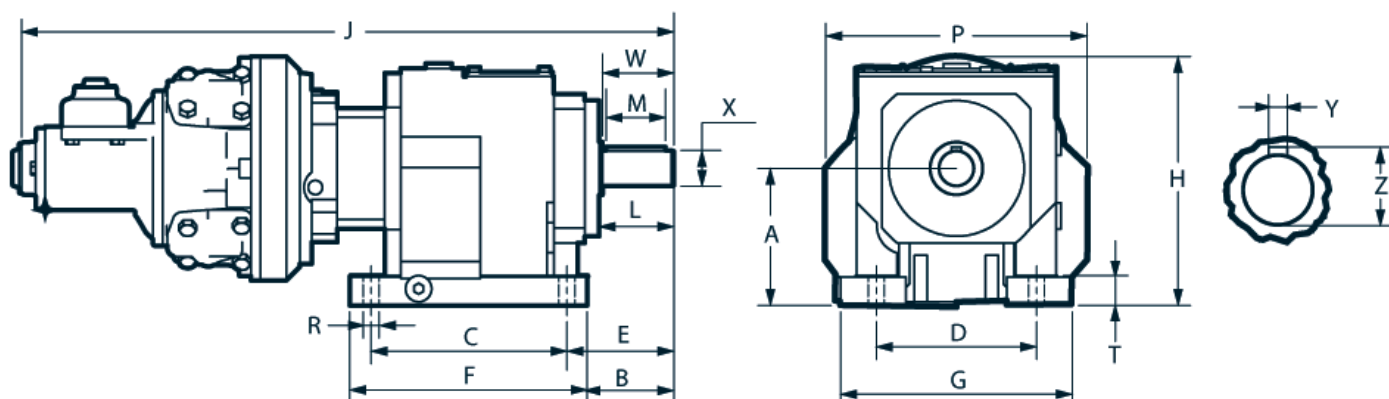
**MOTORIDUTTORI PNEUMATICI A PISTONI RADIALI**

Le prestazioni riportate di seguito sono state rilevate ad una pressione di 6 bar. Per pressioni superiori contattare TSA. Per ulteriori modelli e rapporti contattare TSA.

Rapporto riduttore	Condizioni alla massima potenza			Coppia min. di spunto	Peso Kg			
	kw	hp	Giri/1'		Riduttore	Adattatore	Motore & riduttore	
				Coppia				Nm
4,77	1,2	1,6	440	23	Nm	15.5	4.5	33
24,50	1,2	1,6	86	122	146	15.5	4.5	33
50	1,2	1,6	42	250	300	26	4.5	43.5
73,30	1,2	1,6	29	366	439	45	4.5	62.5
104,80	1,2	1,6	20	524	629	45	4.5	62.5
129,79	1,2	1,6	16	649	779	79	4.5	96.5
155,46	1,2	1,6	14	777	932	79	4.5	96.5
175,18	1,2	1,6	12	876	1051	79	4.5	96.5
213,64	1,2	1,6	10	1068	1282	79	4.5	96.5
256.86	1,2	1,6	8	1284	1541	129	4.5	146.5

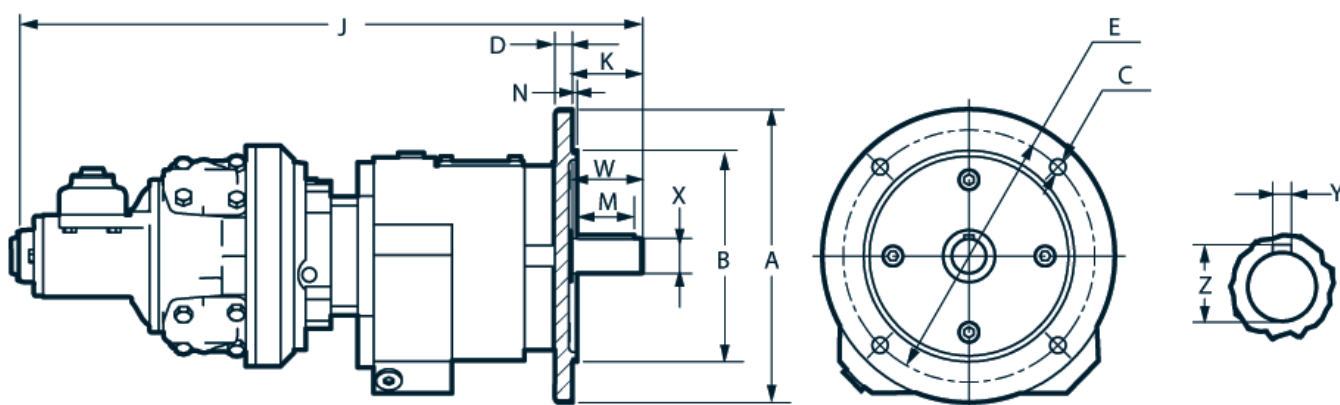
Sono disponibili su richiesta disegni dettagliati e modelli CAD.

## MOTORIDUTTORE CON BASE



Rapporto	A	B	C	D	E	F	G	H	J	L	M	P	R	T	W	X	Y	Z	PESO Kg.
4.77-24.5:1	90+4	60	130	110	75	160	145	184+4	495	53	40	188	9.8	20	50	25	8	28	33
27-56:1	115	75	165	135	90	200	195	209	532	63	50	220	13.5	25	60	30	8	33	42
56-61:1	115	75	165	135	90	200	195	209	532	63	50	220	13.5	25	60	30	8	33	43.5
60-88.59:1	140	95	205	170	115	245	235	290	601	84	70	263	17.5	30	80	40	12	43	62.5

## MOTORIDUTTORE FLANGIATO



Rapporto	A	B	C	D	E	J	K	M	N	W	X	Y	Z	PESO Kg.
4.77-24.5:1	200	130	11	12	165	495	50	40	3.5	50	25	8	28	33
27-56:1	250	180	13.5	15	215	532	60	50	4	60	30	8	33	42
56-61:1	250	180	13.5	15	215	532	60	50	4	60	30	8	33	43.5
60-88.59:1	300	230	13.5	16	265	610	80	70	4	80	40	12	43	62.5