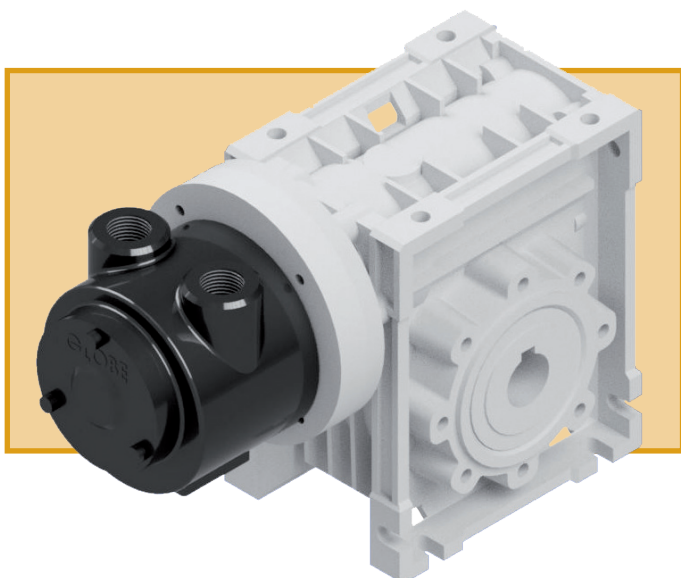


SERIE M250 - 1,9 KW / 2,72 HP



PRESTAZIONE E DIMENSIONI																
MODELLO	Giri/1' alla massima potenza	Potenza KW			Coppia minima di spunto Nm			Coppia alla massima potenza Nm			Consumo l/sec.			i	f.s.	Peso Kg.
		6 bar	5 bar	4 bar	6 bar	5 bar	4 bar	6 bar	5 bar	4 bar	6 bar	5 bar	4 bar			
M250CM063i7,5	400	1,9	1,5	1,2	20	16	13	30	24	19	34,8	8,4 29,6	24,3	7,5	1	10,5
M250CM063i15	200	1,8	1,5	1,1	34	28	22	56	46	36				15	1	10,5
M250CM063i30	100	1,7	1,3	1,1	52	42	33	104	85	67				30	1	10,5
M250CM063i40	75	1,6	1,3	1	61	50	39	133	110	86				40	1	10,5
M250CM063i50	60	1,5	1,3	1	69	57	44	160	132	103				50	1	10,5
M250CM090i60	50	1,5	1,3	1	76	72	56	184	162	127				60	1	17
M250CM090i80	37	1,3	1,2	0,9	86	81	63	228	205	161				80	1	17

I valori di coppia indicati in tabella sono riferiti alla resistenza a usura della corona in bronzo per una durata teorica di 10.000 ore con f.s. 1 e in condizioni di lubrificazione ideale.



Lubrificazione: 4-5 gocce/1' in servizio continuo
9-12 gocce/1' in servizio intermittente

Filtrazione: 64 µ o migliore

Rumorosità: 84dB

N.B. I valori di pressione sonora sono misurati alla velocità e alla potenza massima ad una pressione di lavoro di 5,5 bar. TSA consiglia di collegare i tubi di scarico ad un adeguato filtro disoleatore con silenziatore incorporato, per consentire un'adeguata lubrificazione senza saturare l'ambiente d'aria inquinata.