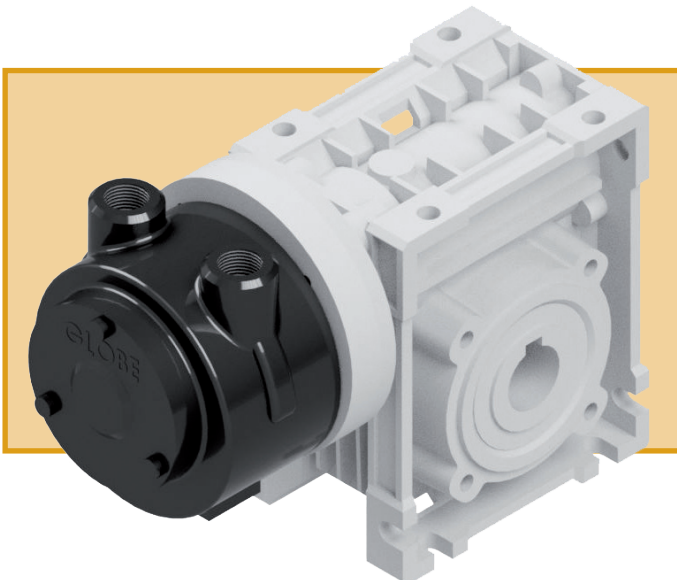




PRESTAZIONE E DIMENSIONI																
MODELLO	Giri/1' alla massima potenza	Potenza KW			Coppia minima di spunto Nm			Coppia alla massima potenza Nm			Consumo l/sec.			i	f.s.	Peso Kg.
		6 bar	5 bar	4 bar	6 bar	5 bar	4 bar	6 bar	5 bar	4 bar	6 bar	5 bar	4 bar			
M95CM040i7,5	400	0,7	0,5	0,3	10	8	7	11	8	5	22,2	19	15,9	7,5	1	6
M95CM040i15	200	0,7	0,5	0,3	17	14	12	21	16	11				15	1	6
M95CM040i30	100	0,6	0,5	0,3	25	21	17	39	29	20				30	1	6
M95CM050i40	75	0,6	0,4	0,3	29	24	20	50	38	26				40	1	7
M95CM050i50	60	0,6	0,4	0,3	33	28	23	61	45	31				50	1	7
M95CM063i60	50	0,6	0,4	0,3	37	31	26	72	54	37				60	1	10
M95CM063i80	37	0,5	0,4	0,3	42	35	29	89	67	45				80	1	10

I valori di coppia indicati in tabella sono riferiti alla resistenza a usura della corona in bronzo per una durata teorica di 10.000 ore con f.s. 1 e in condizioni di lubrificazione ideale.



Lubrificazione: 4-5 gocce/1' in servizio continuo
9-12 gocce/1' in servizio intermittente

Filtrazione: 64 µ o migliore

Rumorosità: 83dB

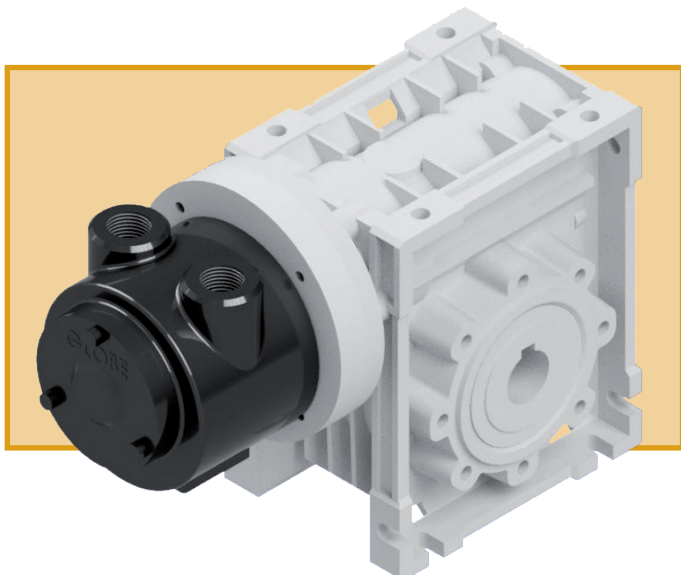
N.B. I valori di pressione sonora sono misurati alla velocità e alla potenza massima ad una pressione di lavoro di 5,5 bar. TSA consiglia di collegare i tubi di scarico ad un adeguato filtro disoleatore con silenziatore incorporato, per consentire un'adeguata lubrificazione senza saturare l'ambiente d'aria inquinata.

SERIE M250 - 1,9 KW / 2,72 HP



PRESTAZIONE E DIMENSIONI																
MODELLO	Giri/1' alla massima potenza	Potenza KW			Coppia minima di spunto Nm			Coppia alla massima potenza Nm			Consumo l/sec.			i	f.s.	Peso Kg.
		6 bar	5 bar	4 bar	6 bar	5 bar	4 bar	6 bar	5 bar	4 bar	6 bar	5 bar	4 bar			
M250CM063i7,5	400	1,9	1,5	1,2	20	16	13	30	24	19	34,8	8,4 29,6	24,3	7,5	1	10,5
M250CM063i15	200	1,8	1,5	1,1	34	28	22	56	46	36				15	1	10,5
M250CM063i30	100	1,7	1,3	1,1	52	42	33	104	85	67				30	1	10,5
M250CM063i40	75	1,6	1,3	1	61	50	39	133	110	86				40	1	10,5
M250CM063i50	60	1,5	1,3	1	69	57	44	160	132	103				50	1	10,5
M250CM090i60	50	1,5	1,3	1	76	72	56	184	162	127				60	1	17
M250CM090i80	37	1,3	1,2	0,9	86	81	63	228	205	161				80	1	17

I valori di coppia indicati in tabella sono riferiti alla resistenza a usura della corona in bronzo per una durata teorica di 10.000 ore con f.s. 1 e in condizioni di lubrificazione ideale.



Lubrificazione: 4-5 gocce/1' in servizio continuo
9-12 gocce/1' in servizio intermittente

Filtrazione: 64 μ o migliore

Rumorosità: 84dB

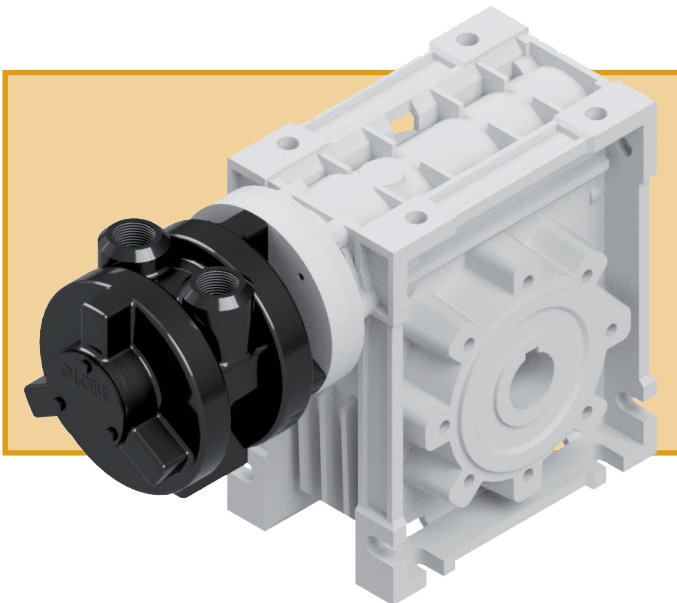
N.B. I valori di pressione sonora sono misurati alla velocità e alla potenza massima ad una pressione di lavoro di 5,5 bar. TSA consiglia di collegare i tubi di scarico ad un adeguato filtro disoleatore con silenziatore incorporato, per consentire un'adeguata lubrificazione senza saturare l'ambiente d'aria inquinata.



SERIE M410 - 3,4 KW / 4,6 HP

PRESTAZIONE E DIMENSIONI																
MODELLO	Giri/1' alla massima potenza	Potenza KW			Coppia minima di spunto Nm			Coppia alla massima potenza Nm			Consumo l/sec.			i	f.s.	Peso Kg.
		6 bar	5 bar	4 bar	6 bar	5 bar	4 bar	6 bar	5 bar	4 bar	6 bar	5 bar	4 bar			
M410CM063i7,5	400	3,8	3,1	2,4	38	31	24	59	48	38	62,2	54,1	46,1	7,5	1	14,5
M410CM063i15	200	3,7	3	2,3	64	53	42	113	93	73				15	1	14,5
M410CM090i30	100	3,6	3	2,3	104	86	68	219	184	141				30	1	21
M410CM090i40	75	3,5	2,8	2,2	128	106	84	281	232	182				40	1	21
M410CM090i50	60	3,4	2,7	2,1	146	120	95	343	282	221				50	1	21
M410CM110i60	50	3,3	2,7	2,1	175	145	114	406	334	262				60	1	43
M410CM110i80	37	3,1	2,5	2	205	169	134	513	423	332				80	1	43

I valori di coppia indicati in tabella sono riferiti alla resistenza a usura della corona in bronzo per una durata teorica di 10.000 ore con f.s. 1 e in condizioni di lubrificazione ideale.



Lubrificazione: 5-6 gocce/1' in servizio continuo
10-12 gocce/1' in servizio intermittente

Filtrazione: 64 µ o migliore

Rumorosità: 84dB

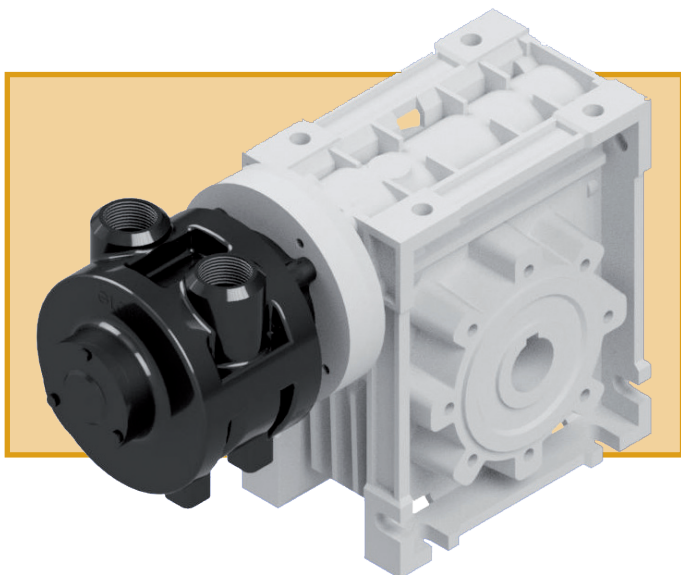
N.B. I valori di pressione sonora sono misurati alla velocità e alla potenza massima ad una pressione di lavoro di 5,5 bar. TSA consiglia di collegare i tubi di scarico ad un adeguato filtro disoleatore con silenziatore incorporato, per consentire un'adeguata lubrificazione senza saturare l'ambiente d'aria inquinata.

SERIE M620 - 5,1 KW / 6,94 HP



PRESTAZIONE E DIMENSIONI																
MODELLO	Giri/1' alla massima potenza	Potenza KW			Coppia minima di spunto Nm			Coppia alla massima potenza Nm			Consumo l/sec.			i	f.s.	Peso Kg.
		6 bar	5 bar	4 bar	6 bar	5 bar	4 bar	6 bar	5 bar	4 bar	6 bar	5 bar	4 bar			
M620CM090i7,5	400	6,1	4,9	3,8	77	64	50	93	76	59	101,9	87,6	73,4	7,5	1	25
M620CM090i15	200	5,9	4,8	3,7	135	112	89	181	147	114				15	1	25
M620CM110i30	100	5,5	4,5	3,5	203	168	133	337	275	213				30	1	47
M620CM110i40	75	5,4	4,4	3,4	260	215	170	444	363	281				40	1	47
M620CM110i50	60	5,3	4,3	3,3	311	257	204	541	442	343				50	1	47
M620CM110i60	50	5,2	4,2	3,2	347	288	228	633	517	401				60	1	47

I valori di coppia indicati in tabella sono riferiti alla resistenza a usura della corona in bronzo per una durata teorica di 10.000 ore con f.s. 1 e in condizioni di lubrificazione ideale.



Lubrificazione: 6-7 gocce/1' in servizio continuo
12-15 gocce/1' in servizio intermittente

Filtrazione: 64 μ o migliore

Rumorosità: 84dB

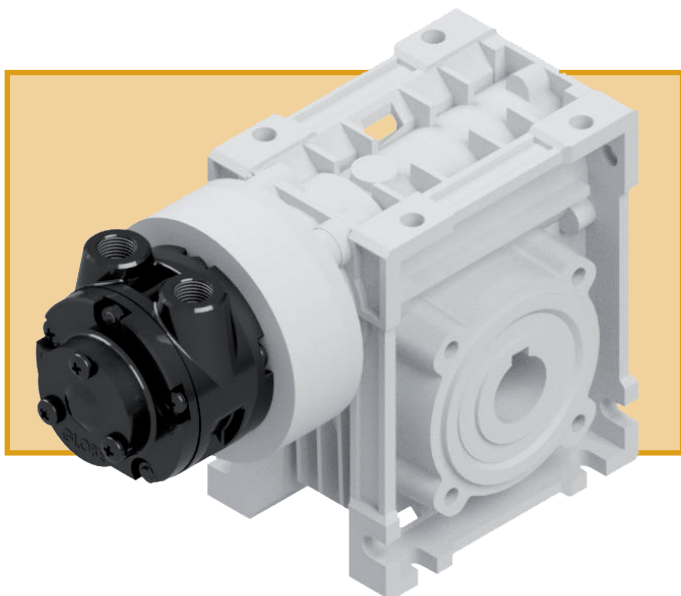
N.B. I valori di pressione sonora sono misurati alla velocità e alla potenza massima ad una pressione di lavoro di 5,5 bar. TSA consiglia di collegare i tubi di scarico ad un adeguato filtro disoleatore con silenziatore incorporato, per consentire un'adeguata lubrificazione senza saturare l'ambiente d'aria inquinata.

SERIE M55 - 0,46 KW / 0,6 HP



PRESTAZIONE E DIMENSIONI																
MODELLO	Giri/1' alla massima potenza	Potenza KW			Coppia minima di spunto Nm			Coppia alla massima potenza Nm			Consumo l/sec.			i	f.s.	Peso Kg.
		6 bar	5 bar	4 bar	6 bar	5 bar	4 bar	6 bar	5 bar	4 bar	6 bar	5 bar	4 bar			
M55CM030i7,5	400	0,32	0,26	0,19	4	3	2	5	4	3	10	8,4	6,8	7,5	1	2,5
M55CM030i15	200	0,32	0,26	0,19	6	5	4	10	8	6				15	1	2,5
M55CM030i30	100	0,27	0,24	0,16	8	7	5	17	15	10				30	1	2,5
M55CM040i40	75	0,27	0,24	0,16	11	9	7	22	20	14				40	1	3,5
M55CM040i50	60	0,25	0,22	0,16	13	10	8	26	23	17				50	1	3,5
M55CM050i60	50	0,25	0,22	0,16	14	11	9	31	25	20				60	1	4,5
M55CM050i80	37	0,23	0,18	0,14	15	13	10	38	31	24				80	1	4,5

I valori di coppia indicati in tabella sono riferiti alla resistenza a usura della corona in bronzo per una durata teorica di 10.000 ore con f.s. 1 e in condizioni di lubrificazione ideale.



Lubrificazione: 4-5 gocce/1' in servizio continuo
9-12 gocce/1' in servizio intermittente

Filtrazione: 64 µ o migliore

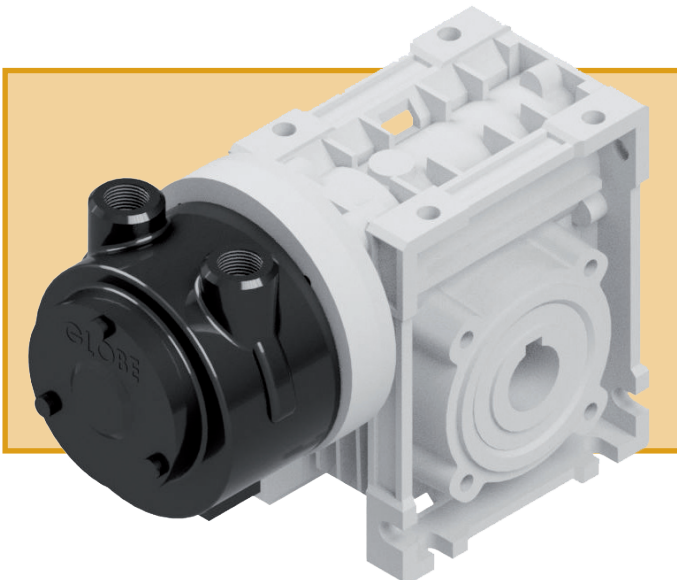
Rumorosità: 86dB

N.B. I valori di pressione sonora sono misurati alla velocità e alla potenza massima ad una pressione di lavoro di 5,5 bar. TSA consiglia di collegare i tubi di scarico ad un adeguato filtro disoleatore con silenziatore incorporato, per consentire un'adeguata lubrificazione senza saturare l'ambiente d'aria inquinata.



PRESTAZIONE E DIMENSIONI																
MODELLO	Giri/1' alla massima potenza	Potenza KW			Coppia minima di spunto Nm			Coppia alla massima potenza Nm			Consumo l/sec.			i	f.s.	Peso Kg.
		6 bar	5 bar	4 bar	6 bar	5 bar	4 bar	6 bar	5 bar	4 bar	6 bar	5 bar	4 bar			
M95CM040i7,5	400	0,7	0,5	0,3	10	8	7	11	8	5	22,2	19	15,9	7,5	1	6
M95CM040i15	200	0,7	0,5	0,3	17	14	12	21	16	11				15	1	6
M95CM040i30	100	0,6	0,5	0,3	25	21	17	39	29	20				30	1	6
M95CM050i40	75	0,6	0,4	0,3	29	24	20	50	38	26				40	1	7
M95CM050i50	60	0,6	0,4	0,3	33	28	23	61	45	31				50	1	7
M95CM063i60	50	0,6	0,4	0,3	37	31	26	72	54	37				60	1	10
M95CM063i80	37	0,5	0,4	0,3	42	35	29	89	67	45				80	1	10

I valori di coppia indicati in tabella sono riferiti alla resistenza a usura della corona in bronzo per una durata teorica di 10.000 ore con f.s. 1 e in condizioni di lubrificazione ideale.



Lubrificazione: 4-5 gocce/1' in servizio continuo
9-12 gocce/1' in servizio intermittente

Filtrazione: 64 µ o migliore

Rumorosità: 83dB

N.B. I valori di pressione sonora sono misurati alla velocità e alla potenza massima ad una pressione di lavoro di 5,5 bar. TSA consiglia di collegare i tubi di scarico ad un adeguato filtro disoleatore con silenziatore incorporato, per consentire un'adeguata lubrificazione senza saturare l'ambiente d'aria inquinata.