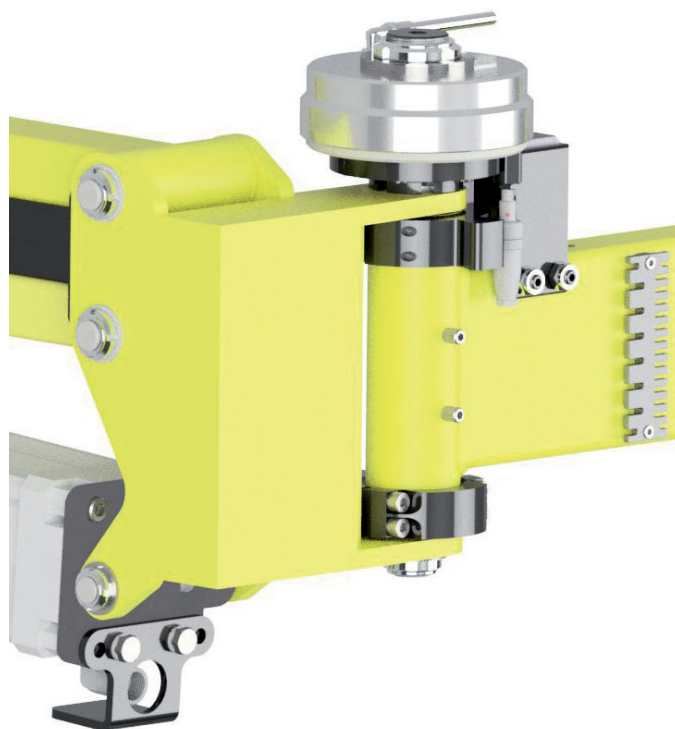


FRENO PNEUMATICO ASSE DI ROTAZIONE BRACCIO

Il freno applicato sull'asse di rotazione del braccio viene impiegato nel caso in cui la "COLONNA" montata su vie di corsa aeree, ha la necessità di non traslare durante la fase di avvitatura, in questo caso si rende indispensabile, per la reazione di coppia, un blocco sull'articolazione "gomito".



MODELLO INNESTO	COPPIA MAX.	PRESSIONE MINIMA DI LAVORO	ACCESSORIO DISPONIBILE PER BRACCIO	NUMERO DENTI D'INNESTO
	Nm	BAR	Taglia	
G10P09000	150	4	1 (150Nm)	240
G20P11400	250	4	2	264
G30P14000	500	4	3	280
G30P16600	1000	4	3	300
G50P21000	2000	4	5	360